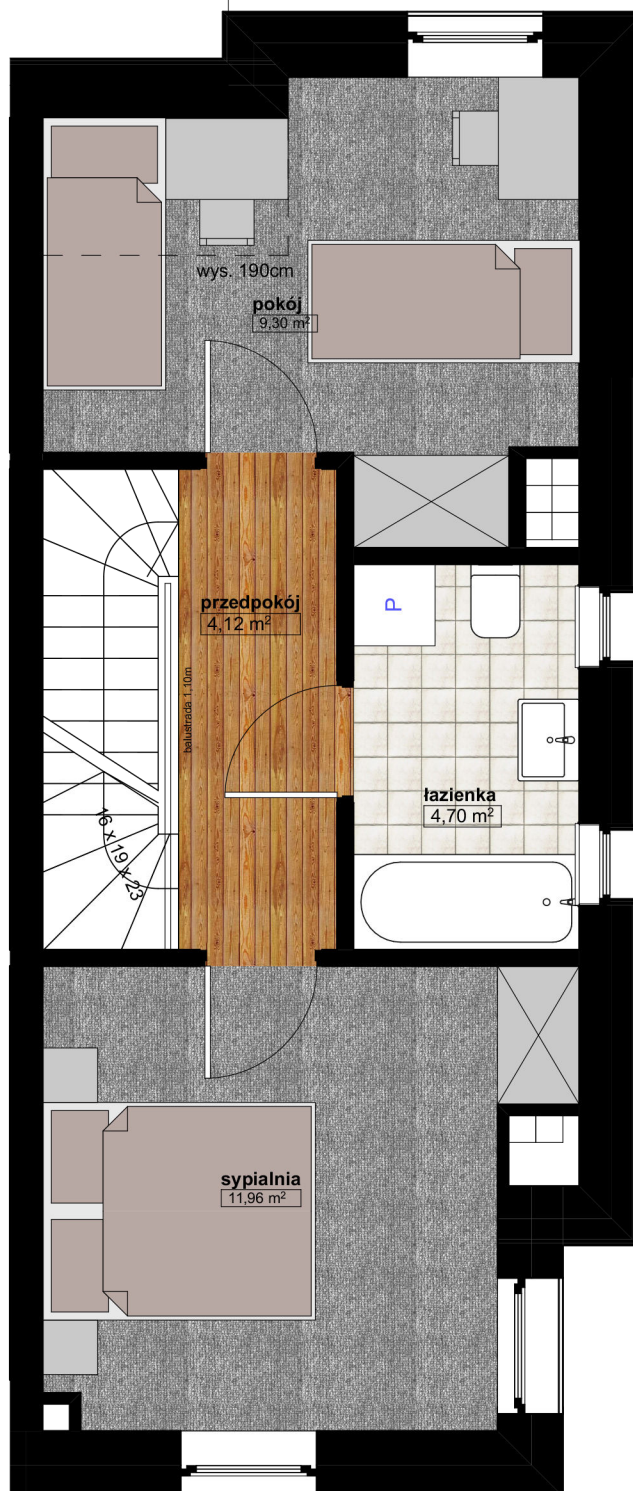


1m 2m 3m 4m

Karta przedstawia układ mieszkania oraz jego powierzchnię na podstawie projektu budowlanego.  
Obliczona powierzchnia mieszkania jest sumą powierzchni poszczególnych pomieszczeń. W rezultacie na etapie budowy budynku parametry te mogą ulec nieznacznym zmianom.



powierzchnia piwnicy	: 35,6 m <sup>2</sup>
powierzchnia parteru	: 33,0 m <sup>2</sup>
powierzchnia poddasza	: 30,1 m <sup>2</sup>
<b>powierzchnia razem</b>	<b>: 98,7 m<sup>2</sup></b>



*Projekt wykonawczy  
osiedla mieszkaniowego  
w Skórczu*