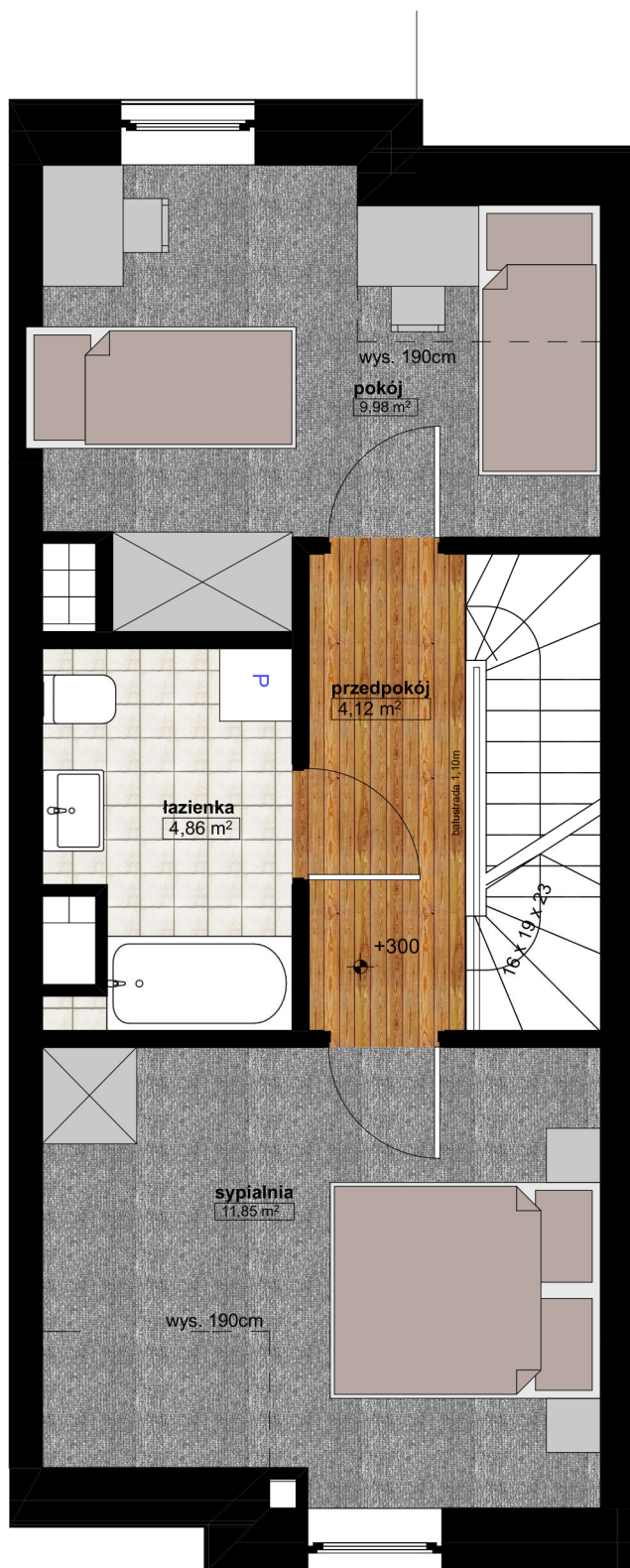


1m 2m 3m 4m

Karta przedstawia układ mieszkania oraz jego powierzchnię na podstawie projektu budowlanego.
Obliczona powierzchnia mieszkania jest sumą powierzchni poszczególnych pomieszczeń. W rezultacie na etapie budowy budynku parametry te mogą ulec nieznacznym zmianom.



powierzchnia piwnicy	: 38,5 m ²
powierzchnia parteru	: 35,4 m ²
powierzchnia poddasza	: 30,8 m ²
powierzchnia razem	: <u>104,7 m²</u>



*Projekt wykonawczy
osiedla mieszkaniowego
w Skórczu*