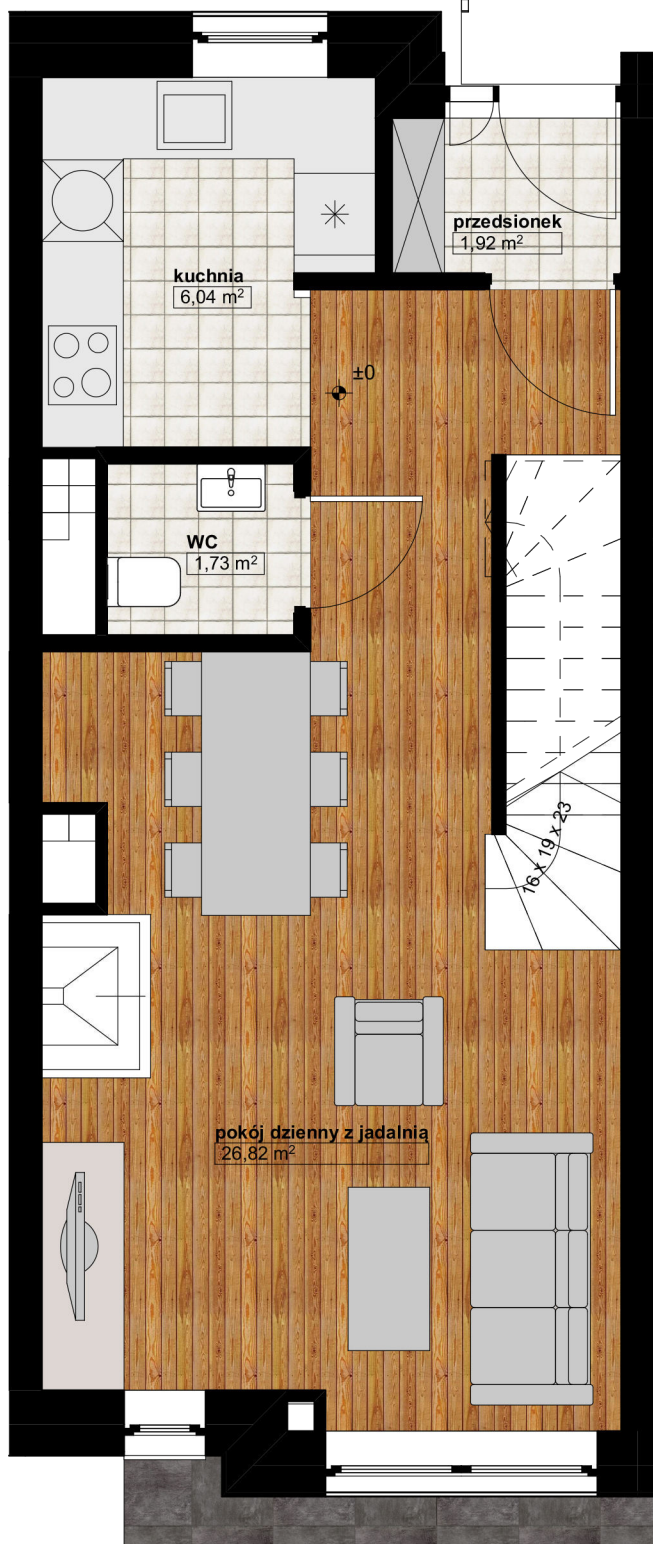


1m 2m 3m 4m

Karta przedstawia układ mieszkania oraz jego powierzchnię na podstawie projektu budowlanego.
Obliczona powierzchnia mieszkania jest sumą powierzchni poszczególnych pomieszczeń. W rezultacie na etapie budowy budynku parametry te mogą ulec nieznacznym zmianom.



| | |
|---------------------------|-------------------------------------|
| powierzchnia piwnicy | : 39,6 m ² |
| powierzchnia parteru | : 36,6 m ² |
| powierzchnia poddasza | : 31,8 m ² |
| powierzchnia razem | : <u>108.0 m²</u> |



*Projekt wykonawczy
osiedla mieszkaniowego
w Skórczu*